

電動モーター式ソファ

ストレスレス® エミリー V2 取扱説明書



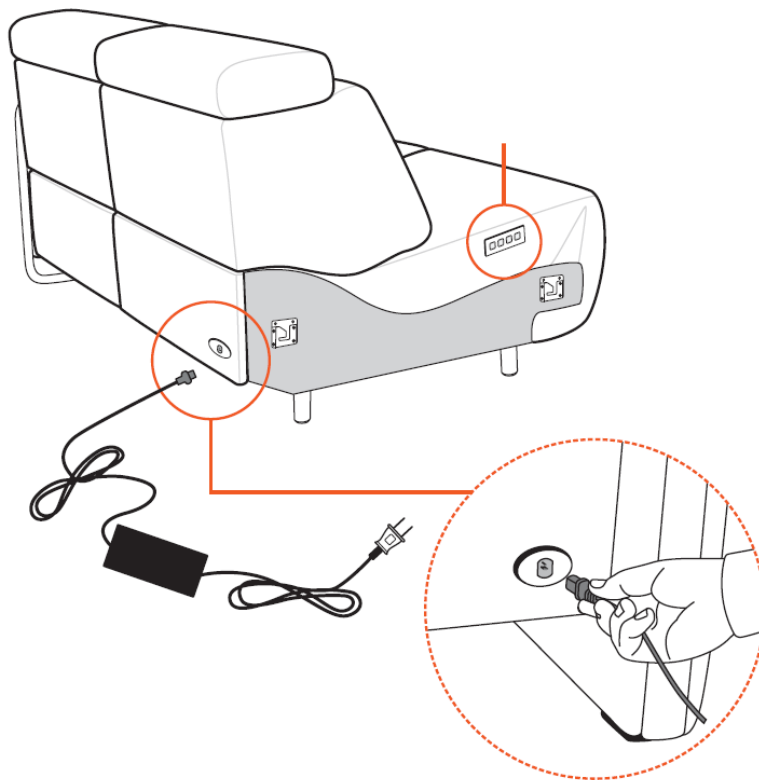
このたびはストレスレス®製品をお買い上げいただき、誠にありがとうございました。
安全にご利用いただくために、ご使用前に必ずこの取扱説明書をお読みください。

(お願い)

製品に付属の品質保証書とお買い上げの納品書または領収書を一緒に保管してください。

(機能と操作方法)

- ① ソファ背面から見て、一番右のアーム側に差込コード口があります。
差込コード口に電源コードを接続した後、電源プラグを AC100V のコンセントに差し込んでください。



- ② 各アーム側に 4つの操作ボタンが配置されています。
アームのない内側のシートは座って右側に設置されています。



アームのない内側のシートは
座って「右側」に設置されています。

4つの操作ボタンで ①ネックレスト開閉、②レッグサポート開閉(シート座面と一体タイプ)調整をする。(下図参照)

※アームもしくは隣の座面の接触部分で操作ボタンは見えません。

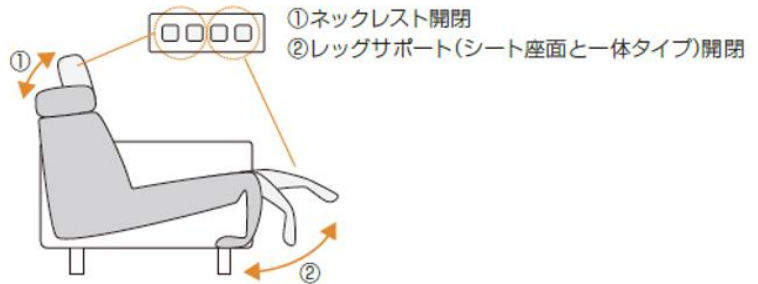
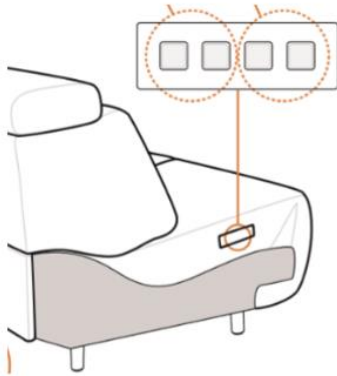
各シート個別に電源ネックレストとレッグサポートの調整が可能です。

※ロングシートとコーナーモジュールにはレッグサポートのモーター機能は付いていません。

※電動ネックレストはシートとロングシート、コーナーモジュールに標準装備です。

2 モーター式

- ①ネックレスト開閉 ②レッグサポート(シート座面と一体タイプ)開閉



(お手入れ方法)

■皮革張地

ストレスレス®製品の皮革専用のレザークリーナーキット※を年に2~3回を目安に、汚れが気になるときにご使用ください。レザークリーナーでやさしくお掃除し、汚れを取り除いた後、レザープロテクター(保護クリーム)を皮革の表面に隅々まで塗り、自然乾燥させます。

別売（レザークリーナーキット）セット内容：クリーナー、プロテクター、スポンジ、不織布



- ① 付属のスポンジにクリーナーをよく染み込ませ、泡立つまでよくもみます。
- ② 円を描くように泡を皮革に染み込ませて、泡を浮き上がらせます。
- ③ 別途、綿布で泡と汚れを拭き取り、自然乾燥させます。
- ④ 完全に乾いたら、付属の不織布でプロテクターを均一に塗り、自然乾燥させます。

※レザークリーナーキットは全国のストレスレス®取扱店舗にてお買い求めいただけます。

※靴クリーム、溶剤（シンナー、ベンジンなど）、化学ぞうきん、カーケア用品などは使用しないでください。皮革の変色・劣化の原因になることがあります。

※整髪料は皮革をいためますので、こまめに丁寧なお掃除をされることをお勧めします。

※汚れが蓄積すると変色の原因になりますのでご注意ください。

■脚部

表面に付いたホコリは、柔らかい布でカラ拭きしてください。

（木製部分）

万一汚れたときは、3～5%程度にぬるま湯で薄めた中性洗剤を含ませた柔らかい布で拭き取った後、水ぶきをし、さらに軽くカラ拭きをしてから自然乾燥させてください。

※化学ぞうきんは使用しないでください。長い間直接接触したままにさせておくと、変色したり表面がはげたりすることがあります。

（金属部分）

クレンザー、サンドペーパー、ワイヤーブラシなどを使用しないでください。

表面にキズが付き、シミ、サビ、腐食等の原因となります。

■保管・通気・換気について

他の天然素材と同様に、皮革・木部は直射日光に長時間さらされると変色する可能性があります。変色を最小限に抑えるため、直射日光の当たる場所に置かないでください。またヒーターやその他の熱源に直にはさらさないでください。

定期的に通気・換気を行ってください。特に梅雨時期には、通気・換気が不十分な場合、カビや悪臭が発生する原因となることがあります。通気・換気に十分注意してください。長時間使用しない場合は、湿気の少ない場所で保管してください。

湿気は、カビや染みの原因になります。

【安全上のご注意】

安全に関する重要な内容ですのでよくお読みの上、必ずお守りください。
ソファの組立てやご使用の前に、この「安全上のご注意」を必ずお読みのうえ、
正しく安全にお使いください。

(用途)

- ・このソファは、成人がリビングで座ったり、寝る用途のために作られている製品です。
- ・製品の耐荷重は各シート 130 kgです。
- ・本来の使用目的以外の方法で使用しないでください。
故障や破損、または重大なケガの原因になります。



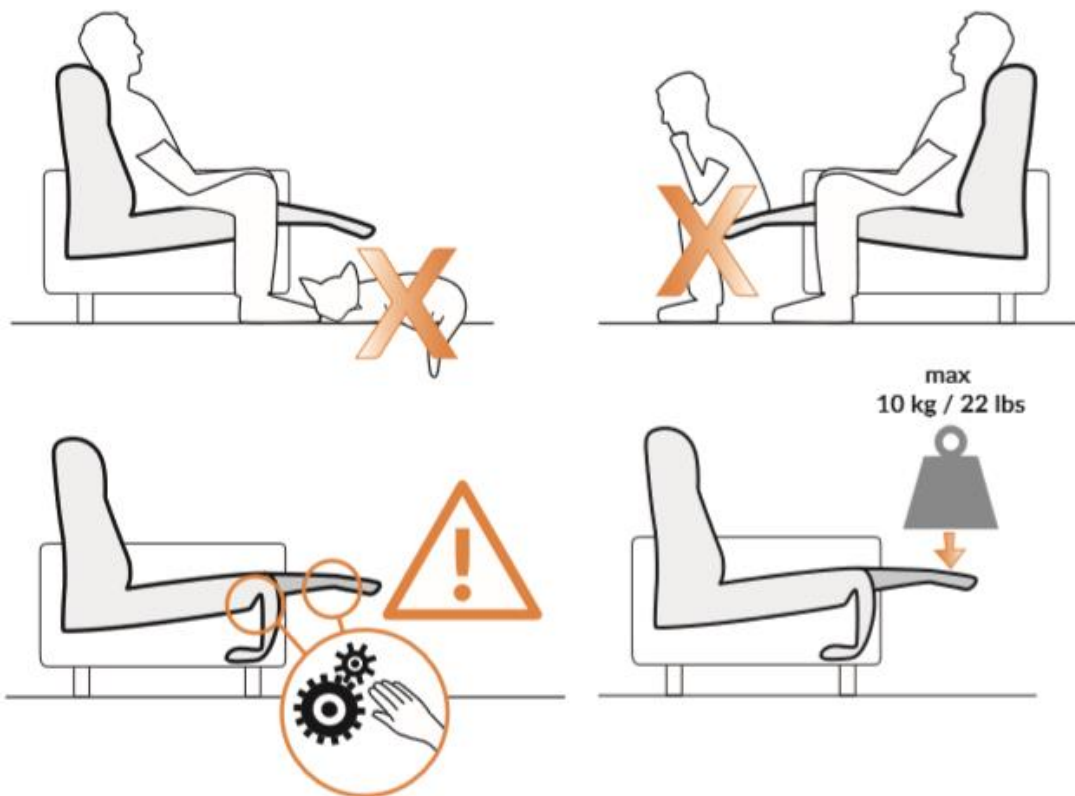
ケガの危険

- ・お子様のみでのご使用は避けてください。またお子様をソファで遊ばせないでください。
ケガをする可能性があります。
- ・ペースメーカーなど医療機器を使用されている方はご使用を避けてください。
- ・掃除やメンテナンスをする際は、電源プラグを抜いてください。
- ・お掃除の際は水を使用しないでください。電源が入っている場合、感電する恐れがあります。
- ・分解・改造をしないでください。
- ・「取扱説明書」、「安全上のご注意」をよく読み、ご使用ください。
- ・故障の際は、ご使用をやめてください。
- ・製品が不具合と思われる場合はご使用を避け、販売店へご相談ください。
- ・組立ての際、長髪の方は髪を結び、ルーズな服装やアクセサリーは付けないでください。
製品の可動部分に巻き込まれる恐れがあります。



製品への危険

- ・お客様ご自身での修理は危険ですのでやめてください。
不具合があった際はお買い上げの販売店にご相談ください。
- ・床や硬い素材の表面に衝撃を与えないでください。キズや破損の原因となります。
- ・水分の使用や湿気の多い場所でのご使用を避けてください。
- ・高温多湿の場所を避けてください。
- ・暖房器具や火気のある場所の近くに置かないでください。
- ・分解・改造をしないでください



(故障かなと思ったら)

修理ご相談窓口 フリーコール 0120-19-5154
 受付時間 10:00~12:00 13:00~17:00
 月曜日~金曜日 (土日祝定休)

株式会社エコーネス

〒104-0031 東京都中央区京橋 2-5-18 京橋創生館 2階 www.stressless.com

仕様

品名	電動モーター式ソファ
製品名	ストレスレス®エミリー V2
定格電圧	AC100V 50/60Hz
定格消費電力	58W
耐荷重	各シート 130 kg
フットレスト耐荷重	最大 10kg
保証	<p>■基本保証：2年</p> <p>対象：電気部品、皮革、ウレタン、木部、金属部分</p> <p>※皮革や木部、電気部品の損傷・製造者が認定していない人によって行われた修理に起因する不良や損傷は上記保証の対象外です。</p>